

春节长假及冬奥在即 钢矿价格具有支撑 策略观点

铁矿石：巴西暴雨，铁矿石主产区受到影响。一季度处于澳洲飓风和巴西降雨等多发期，供应端难有大幅增量。临近春节，钢厂近端补库将逐步完成，虽然目前铁矿仍处于高库存状态，行政的钢厂产量限制政策，导致铁元素累库全部发生在矿端，如果后期成材消费持续向好，有望在产量管制放松后消费快速向矿端传导（去库）。

螺纹钢：高炉开工率连续四周回升，但唐山秋冬季环保限产政策制约下，螺纹本周产量大幅下降 20.80 万吨至 263.59 万吨，春节和冬奥会在即，钢材供给仍将受到抑制，对钢价形成一定支撑。临近春节叠加废钢价格未见下降趋势造成生产利润压缩，导致不少电炉厂出现提前停炉现象。

一、期货行情数据表格

1月21日，全国主港铁矿石成交90万吨，环比减5.8%；237家主流贸易商建材成交3.18万吨，环比减33.4%。螺纹钢主力合约的收盘价为4711元/吨。1月份存在进一步复产的预期，空间主要来自于检修复产和个别高炉点火，但考虑到生产企业整体利润空间不大且临近年关，预计整体复产空间有限；其次，下游资金紧张问题得到缓解后，中部、东部、南部地区项目赶工仍将继续，预计工程结束时间较晚，但北方地区需求的快速下降将影响全国需求量，意味着社会库存将出现累积，不过幅度有限；最后，当前价格在市场可接受范围内，中旬之前，绝大多数钢厂将出台冬储政策，意味着厂内库存难以大幅度累积。

表1：期货行情走势

品种	期货收盘价(活跃合约) (元/吨)	期货成交量(活跃合 约)(手)	期货持仓量(活跃合约)(手)
螺纹钢	4,711.00	1,318,370.00	1,882,937.00
铁矿石	755.50	730,613.00	631,370.00

数据来源：Wind、国元期货

二、期货行情表格数据分析

铁矿港口现货每日成交109万吨，环比持平；市场交投气氛一般，贸易商整体出货较为积极；钢厂节前补库接近尾声，部分贸易商看好节后补库，投机需求有所增加，港口现货成交整体持稳。品种方面：各品种成交较上周均有所转弱，受贸易商投机需求影响，主流品种PB粉较为活跃；随着钢厂利润有所收缩，在采购上低品成交相对较好。整体来看，本周港口现货成交持稳运行，目前成交量处于年内中间位置，弱于去年同期水平。

杨慧丹 范芮

电话：

010-84555003

010-84555195

邮箱

yanghuidan@guoyuanqh.com

fanrui@guoyuanqh.com

期货从业资格号

F03090153

F3055660

投资咨询资格号

Z0014442

三、行业要闻

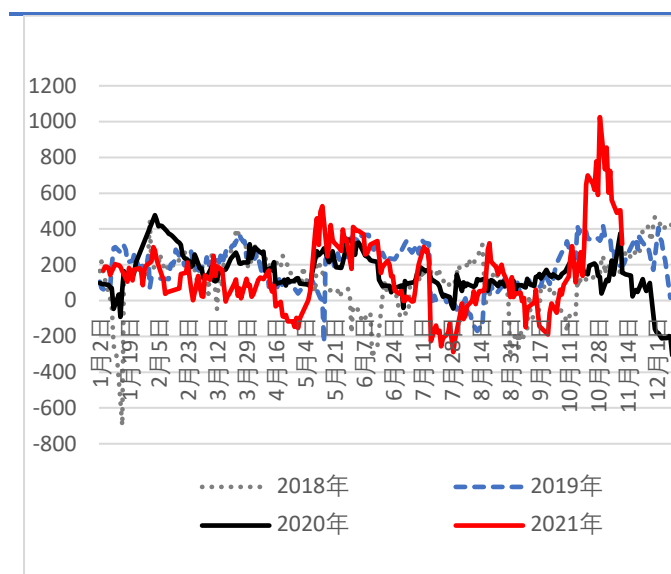
1. 据国家统计局，2021年12月份，一线城市新建商品住宅和二手住宅销售价格同比分别上涨4.4%和5.3%，涨幅比上月分别回落0.4和0.5个百分点。二线城市新建商品住宅和二手住宅销售价格同比分别上涨2.8%和1.5%，涨幅比上月均回落0.5个百分点。

2. 从山西省自然资源厅获悉，为汲取孝义市“12·15”非法盗采煤炭资源案教训，今年1月份在全省范围内开展了严厉打击非法违法开采矿产资源专项行动，重点打击6种非法违法采矿行为。

3. 唐山市自2022年1月23日18时全市启动重污染天气橙色预警，具体解除时间另行通知。

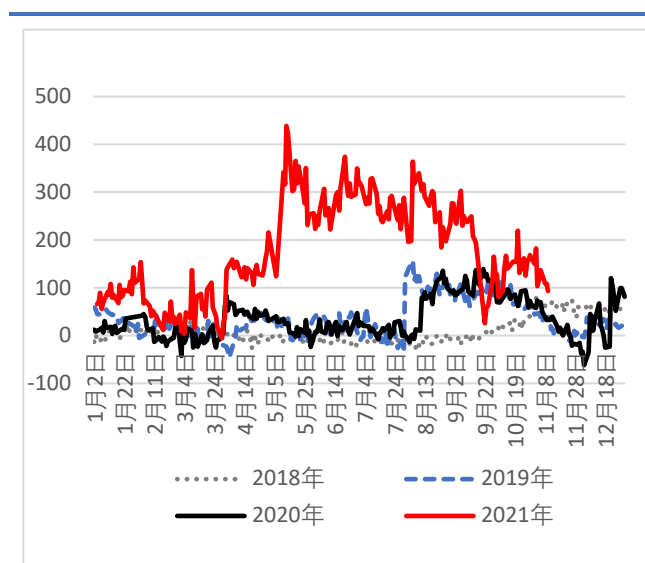
4. 河北省政府工作报告提到，2022年将打造钢铁、装备制造两个万亿级产业，推动能耗“双控”向碳排放总量和强度“双控”转变；河南省政府工作报告提到，2022年将坚决遏制“两高”项目盲目发展；湖北省政府工作报告提到，2022年将严控高耗能高排放项目盲目上马。

图表 1：螺纹钢基差行情



数据来源：wind、国元期货

图表 2：铁矿石基差行情



数据来源：wind、国元期货

重要声明

本报告中的信息均来源于公开可获得资料，国元期货力求准确可靠，但对这些信息的准确性及完整性不做任何保证，据此投资，责任自负。本报告不构成个人投资建议，也没有考虑到个别客户特殊的投资目标、财务状况或需要。客户应考虑本报告中的任何意见或建议是否符合其特定状况。

联系我们 全国统一客服电话：400-8888-218

国元期货总部

地址：北京东城区东直门外大街 46 号天恒大厦 B 座 21 层

电话：010-84555000

合肥分公司

地址：合肥市蜀山区金寨路 91 号立基大厦 A 座六楼（中国科技大学金寨路大门斜对面）

电话：0551-62895501

福建分公司

地址：福建省厦门市思明区莲岳路 1 号 2204 室之 01 室（即磐基商务楼 2501 室）

电话：0592-5312522

大连分公司

地址：大连市沙河口区会展路 129 号国际金融中心 A 座期货大厦 2407、2406B。

电话：0411-84807840

西安分公司

地址：陕西省西安市雁塔区二环南路西段 64 号凯德广场西塔 6 层 06 室

电话：029-88604088

上海分公司

地址：中国（上海）自由贸易试验区民生路 1199 弄 1 号楼 3 层 C 区

合肥营业部

地址：合肥市庐阳区国轩凯旋大厦四层（合肥师范学院旁）

电话：0551-68115906、0551-68115888

郑州营业部

地址：郑州市金水区未来路 69 号未来大厦 1410 室

电话：0371-53386892/53386809

青岛营业部

地址：青岛市崂山区秦岭路 15 号 1103 室

电话 0532-66728681

深圳营业部

地址：深圳市福田区园岭街道百花二路 48 号二层（深圳实验小学对面）

电话：0755-82891269

杭州营业部

地址：浙江省杭州市滨江区江汉路 1785 号网新双城大厦 4 幢 2201-3 室

电话：0571-87686300

通辽营业部

地址：内蒙古通辽市科尔沁区建国路 37 号世基大厦 12 层

电话：0475-6380818