

投资咨询业务资格：

京证监许可【2012】76号

范芮

电话：010-84555195

邮箱

fanrui@guoyuanqh.com

期货从业资格号

F3055660

投资咨询资格号

Z0014442

## 加息预期扰动 贵金属调整仍在

### 【策略观点】

美国经济数据强劲推动加息预期不断升温，对黄金带来短期压力，黄金调整正在进行。短期快速调整后，贵金属将止跌企稳，等待宏观指引。

## 【目录】

一、行情回顾 .....	2
二、重要事件及其基本面 .....	2
三、美元指数 .....	2
四、库存 .....	3
五、ETF 持仓 .....	4
六、国内期货市场持仓 .....	5
七、后市展望 .....	7
7.1 黄金和白银 .....	7

## 一、行情回顾

截至7月3日,外盘伦敦金银分别上涨2.09%和5.45%,COMEX金银分别上涨2.22%和5.27%;SHFE金银分别上涨3.50%和8.82%。

图表 1: 上周贵金属内外盘收盘情况

品种	收盘价	涨跌	涨跌幅 (%)
伦敦金现 (美元/盎司)	4174.189	85.319	2.09
伦敦银现 (美元/盎司)	62.363	3.221	5.45
COMEX黄金 (美元/盎司)	4187.3	27.0653587	2.22
COMEX白银 (美元/盎司)	62.815	0.971802248	5.27
SGE黄金T+D (元/克)	910.26	32.99	3.76
SGE白银T+D (元/千克)	15267	1394	10.05
SHFE黄金 (元/克)	911.4	23.69422312	3.50
SHFE白银 (元/千克)	15256	832.9400489	8.82

数据来源: Wind、国元期货

## 二、重要事件及其基本面

1. 美国6月劳动力市场显著疲软,非农就业仅增5.7万人,不及预期一半,创阶段新低;ADP新增9.8万人也低于预期的11.9万,显示私营部门招聘动力不足。休闲酒店业出现2020年以来最大裁员,零售贸易和信息行业同样裁员,仅医疗保健和社会救助保持强劲。不过首次申请失业救济人数为21.5万人,略好于预期,失业率微降至4.2%,表明裁员尚未大规模扩散,但整体就业复苏势头已明显受挫。

2. 美国5月JOLTS职位空缺小幅回升至759.4万人,高于预期,且前值上修,表明企业对劳动力的潜在需求仍有一定支撑,并未出现断崖式下滑。但6月谘商会消费者信心指数降至91.2,远低于预期和前值,反映出民众对高物价、工资增长滞后于通胀以及经济前景的担忧加深。两者一强一弱,显示劳动力需求尚稳,但消费端信心走弱可能逐步传导至招聘决策,构成经济下行隐忧。

3. EIA原油库存下降377.5万桶,总库存创2018年9月以来新低,西海岸库存创历史新低,战略石油储备降至1983年以来最低,供应收紧态势明显。制造业方面,6月ISM制造业指数为53.3,标普全球PMI为53.9,均低于预期和前值。

4. 美国总统特朗普7月1日表示,美国与伊朗“处得很好”,并称卡塔尔会谈“进展顺利”,伊朗无核化进程推进良好。这一积极外交表态显著缓和了中东地缘紧张局势,有助于稳定全球能源供应预期。

## 三、美元指数

上周美元指数有所下降。虽然6月失业率降至4.2%,且5月JOLTS职位空缺大幅超预期,

6月非农与ADP就业人数增幅远低于预期，同时制造业PMI及消费者信心指数明显下滑，多重疲软的经济数据印证了美国经济动能放缓。此外，美伊会谈出现缓和迹象削弱了能源供应端的避险溢价。上述经济基本面与地缘局势的变化共同引发了市场情绪反转。

图表 2：美元指数周图走势

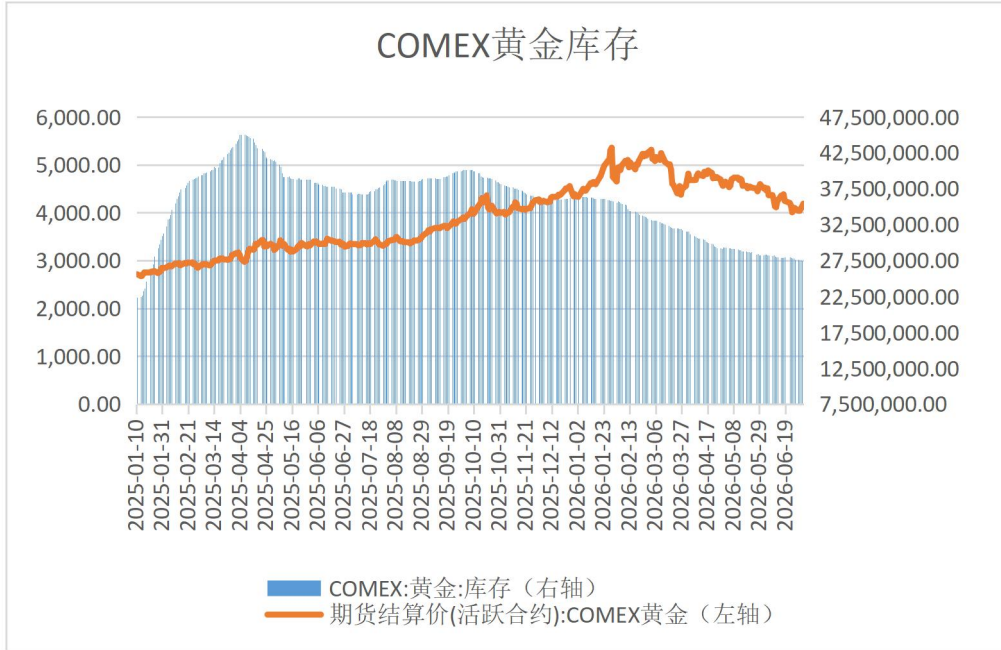


数据来源：文华财经、国元期货

#### 四、库存

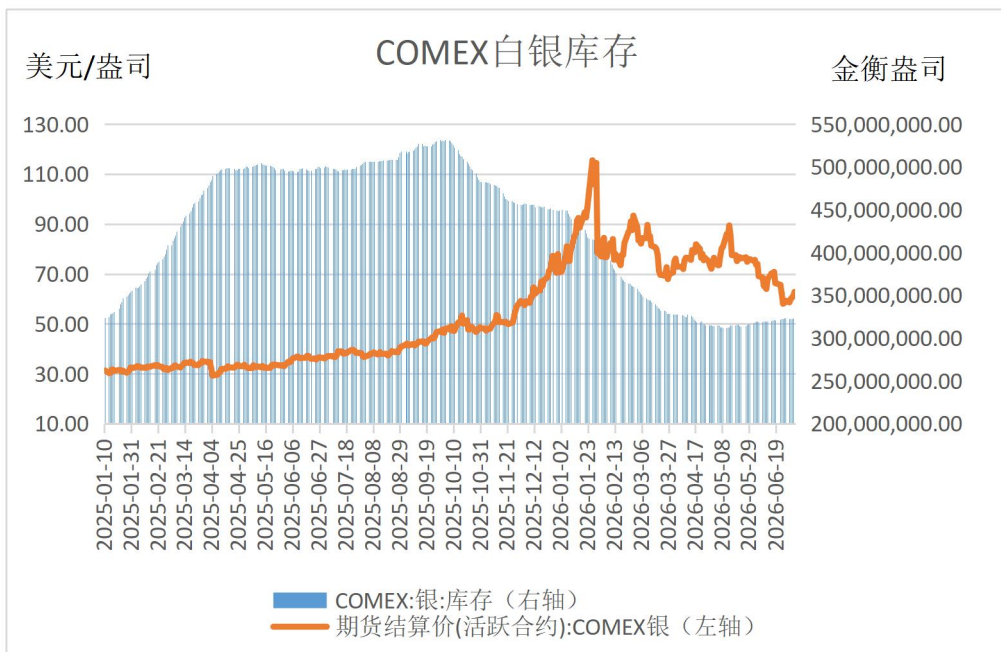
芝加哥商业交易所公布报告显示，7月3日COMEX金库存2740.10万盎司，较前一周减少21.64万盎司。芝加哥商业交易所公布报告显示，7月3日COMEX银库存3.23亿盎司，较前一周减少了23.13万盎司。

图表 3：COMEX 金库存



数据来源：CME、国元期货

图表 4：COMEX 银库存



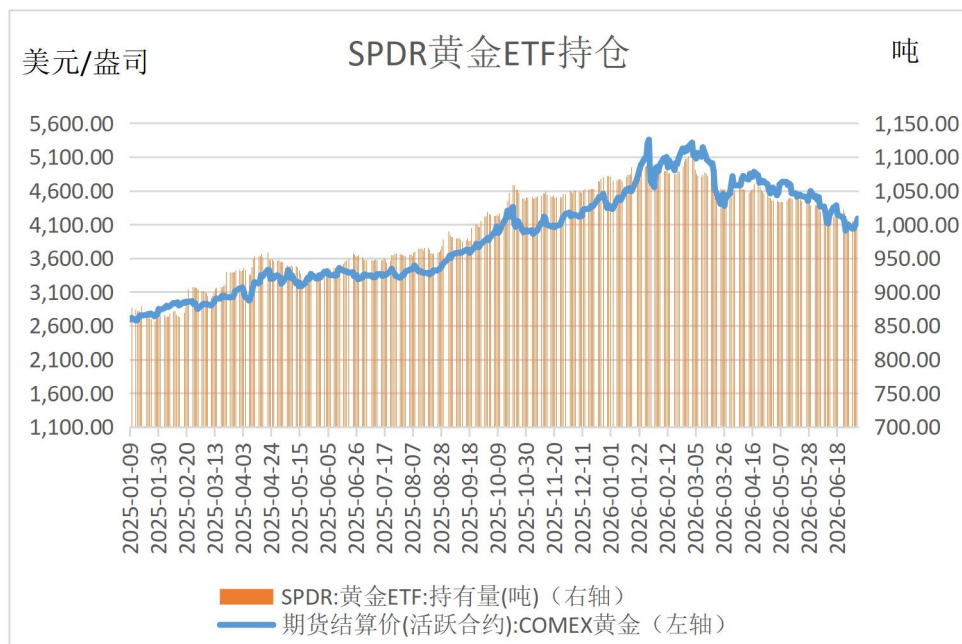
数据来源：CME、国元期货

## 五、ETF 持仓

截至 7 月 3 日，SPDR 持仓量为 1001.37 吨，与前一周相比减少了 3.71 吨，基金持仓有所减少。截至到 7 月 3 日，SLV 持仓量为 14939.01 吨，与前一周相比减少了 8.53 吨，基金持

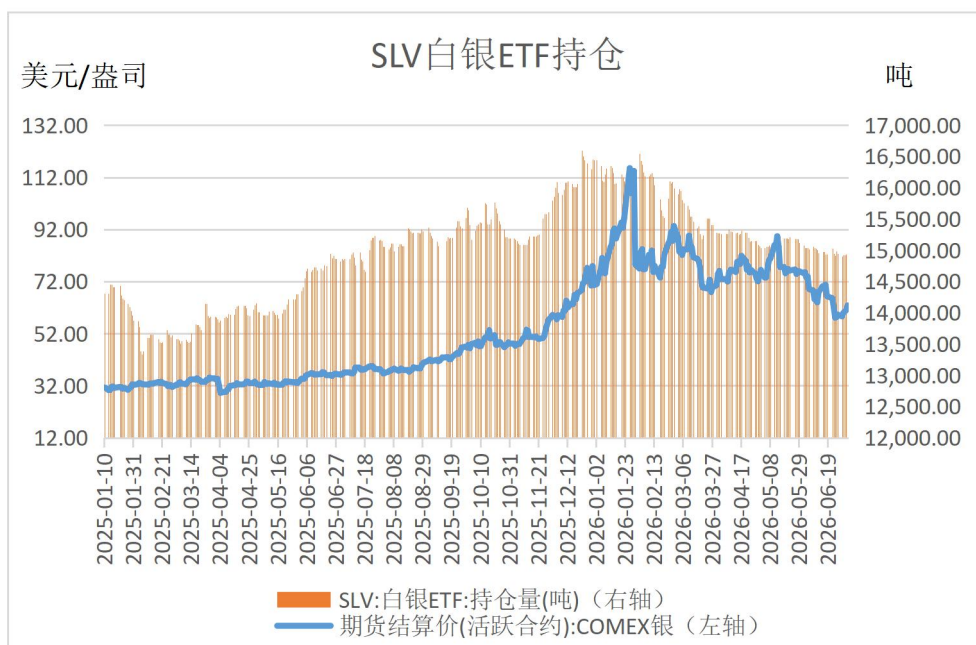
仓有所减少。

图表 5: SPDR 黄金持仓



数据来源: spdrgoldshares.com、国元期货

图表 6: SLV 白银持仓

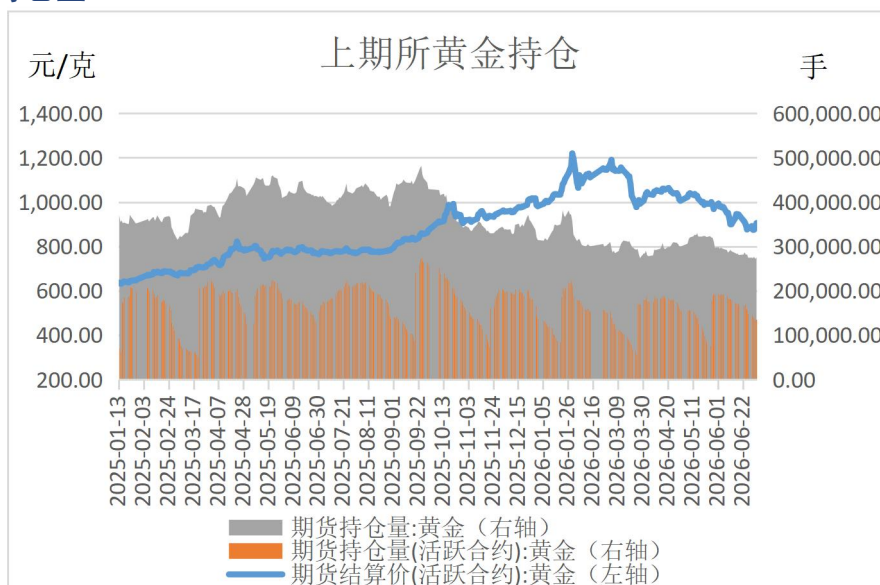


数据来源: iSharesSilverTrust、国元期货

## 六、国内期货市场持仓

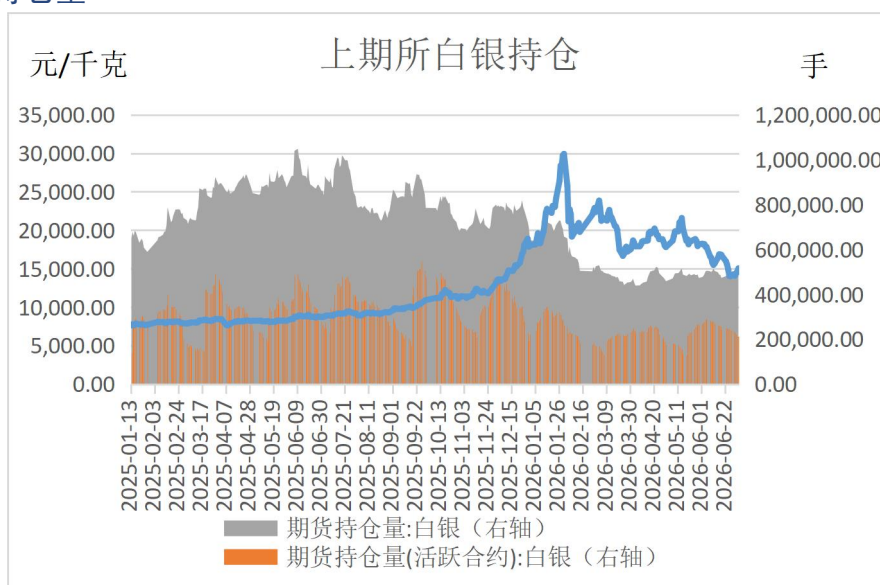
截至7月2日当周，沪金主力期货持仓量为135048手，较上周减少13306手；沪银主力期货持仓量为212260手，较上周减少28290手。

图表7：沪金持仓量



数据来源：上期所、国元期货

图表8：沪银持仓量



数据来源：上期所、国元期货

## 七、后市展望

### 7.1 黄金和白银

美国经济数据强劲推动加息预期不断升温，对黄金带来短期压力，黄金调整正在进行。短期快速调整后，贵金属将止跌企稳，等待宏观指引。

图表 9：COMEX 金周图



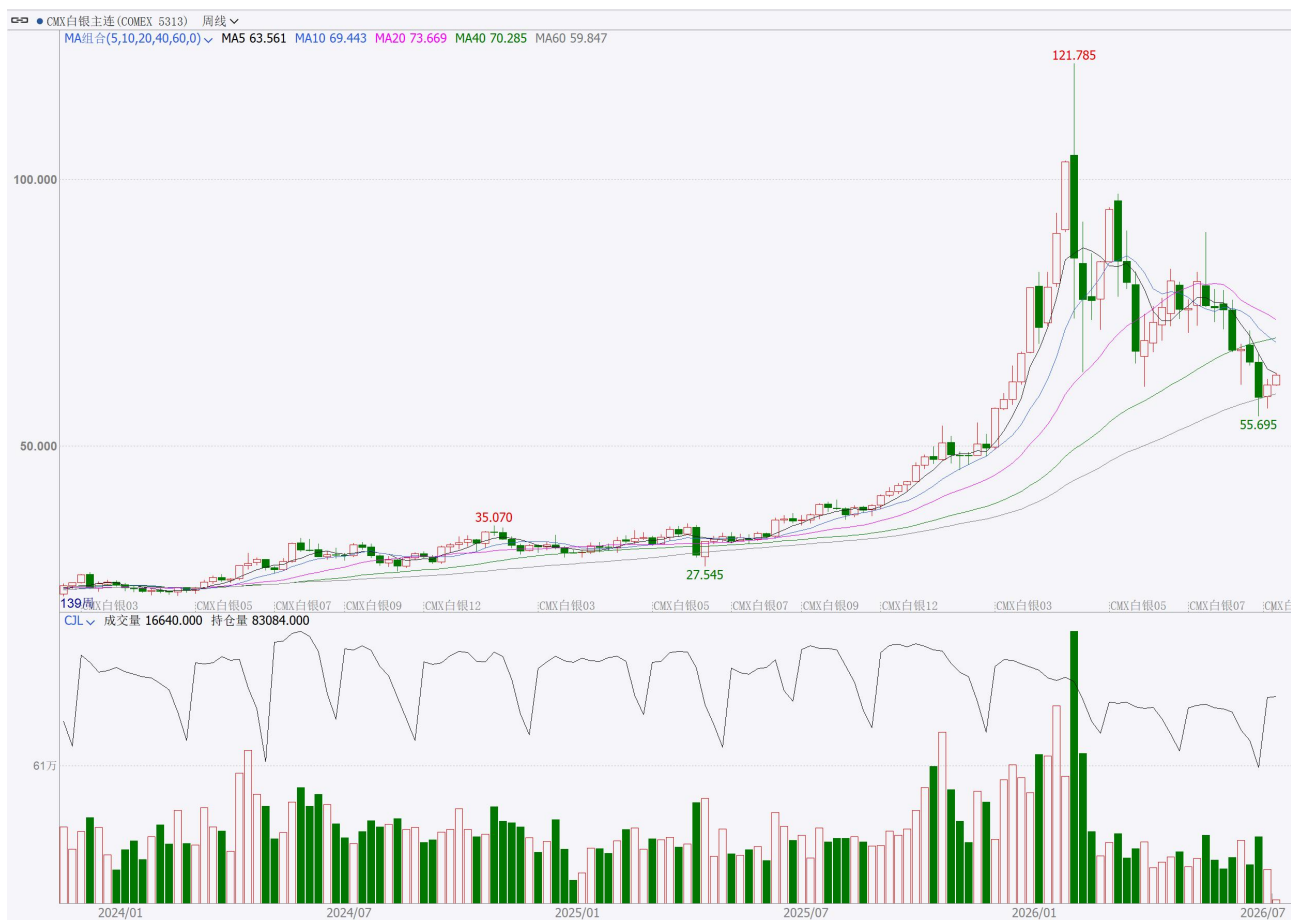
数据来源：文华财经、国元期货

图表 10：沪金主连周图



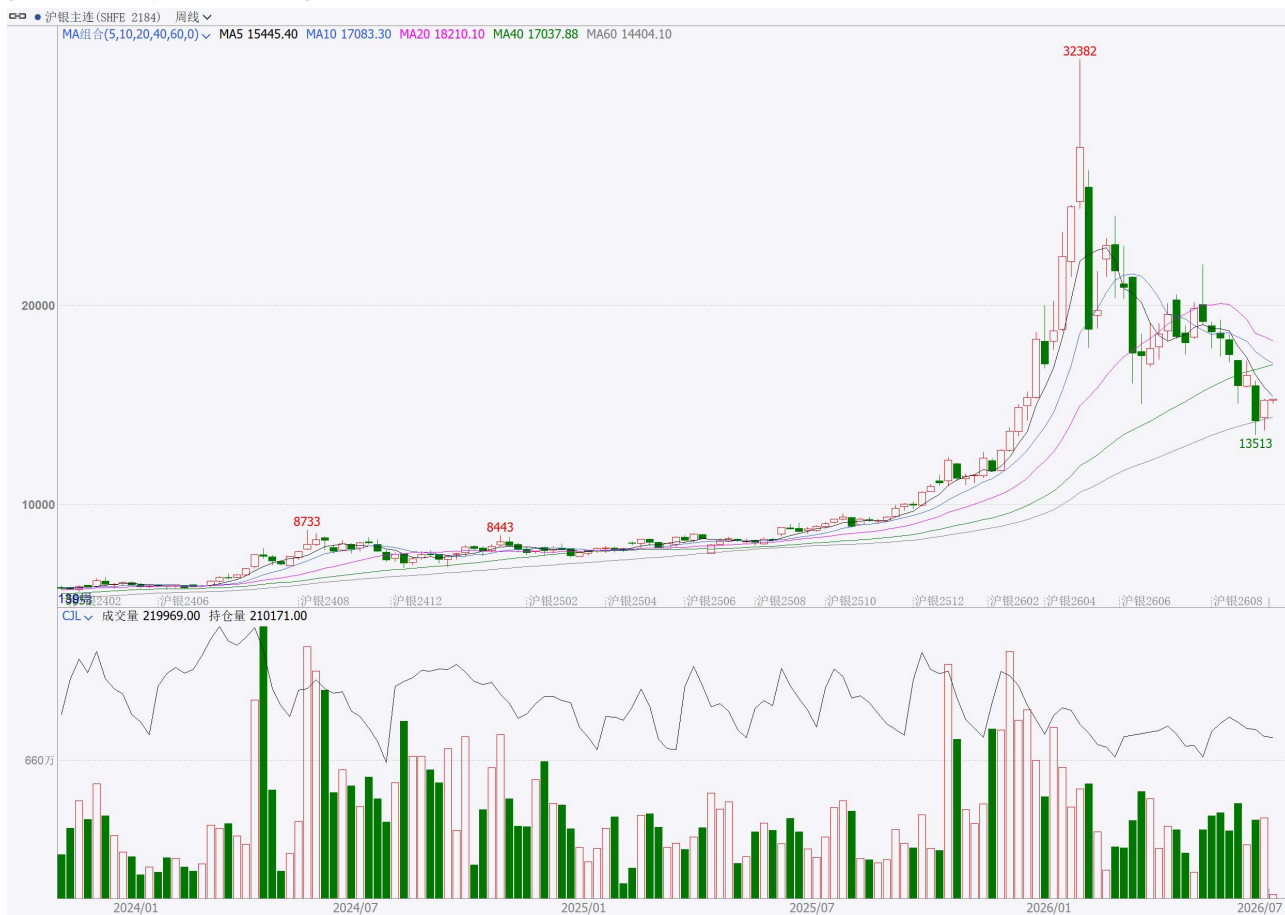
数据来源：文华财经、国元期货

图表 11：COMEX 银周线图



数据来源：文华财经、国元期货

图表 12：沪银主连周图



数据来源：文华财经、国元期货

## 免责声明

本报告非期货交易咨询业务项下服务，内容仅供参考，不构成任何投资建议且不代表国元期货立场。请交易者务必独立进行投资决策，交易者根据本报告作出的任何投资决策与国元期货及研究人员无关，国元期货不对因使用本报告而造成的损失承担任何责任。国元期货不因接收人收到此报告而视其为客户。

本报告基于公开或调研资料，我们力求分析内容及观点的客观公正，但对于本报告所载内容及观点的准确性、可靠性、时效性及完整性均不作任何保证。国元期货可发出其他与本报告所载资料不一致及有不同结论的报告。

本报告的著作权和/或其他相关知识产权归属于国元期货，未经国元期货书面许可，任何单位或个人都不得以任何方式复制、转载或引用本报告内容，违者将被追究法律责任。如引用、转载、刊发、链接需要注明出处为国元期货。

## 联系我们

全国统一客服电话：400-8888-218

### 国元期货总部

地址：北京市东城区东直门外大街 46 号 1 号楼 19 层 1901，9 层 906、908B

电话：010-84555000

### 福建分公司

地址：福建省厦门市思明区莲岳路 1 号 1304 室之 02-03 室(即

磐基商务楼 1502-1503 室)

电话：0592-5312522

### 大连分公司

地址：辽宁省大连市沙河口区会展路 129 号国际金融中心 A 座期货大厦 2407

电话：0411-84807840

### 西安分公司

地址：陕西省西安市雁塔区二环南路西段 64 号凯德广场西塔 6 层 06 室

电话：029-88604088

### 上海分公司

地址：中国(上海)自由贸易试验区浦电路 577 号 16 层(实际楼层 13 层)04 室

电话：021-50872756

### 广州分公司

地址：广东省广州市天河区珠江东路 28 号 4701 房自编 04A 单元

电话：020-89816681

### 北京分公司

地址：北京市东城区东直门外大街 46 号 1 号楼 22 层 2208B 室

电话：010-84555050

### 安徽分公司

地址：安徽省合肥市金寨路 91 号立基大厦 6 层

电话：0551-68115888/65170177

### 河南分公司

地址：河南省郑州市金水区未来路 69 号未来大厦 1410 室

电话：0371-53386809

### 青岛营业部

地址：山东省青岛市崂山区秦岭路 15 号海韵东方 1103 户

电话：0532-66728681

### 深圳营业部

地址：广东省深圳市福田区莲花街道福中社区深南大道 2008 号中国凤凰大厦 1 号楼 10B

电话：0755-82891269

### 杭州营业部

地址：浙江省杭州市滨江区江汉路 1785 号网新双城大厦 4 幢 2201-3 室

电话：0571-87686300

### 通辽营业部

地址：内蒙古自治区通辽市科尔沁区西门街道龙兴紫云公馆 9#楼 1-101-2 室

电话：0475-6386928

### 上海中山北路营业部

地址：上海市普陀区中山北路 1958 号 3 层西半部 318 室

电话：021-52650802、021-52650801

全资子公司：

### 国元投资管理(上海)有限公司

注册地址：上海市虹口区东大名路 501 号 504A 单元

办公地址：(北京地区)北京市东城区东直门外大街 46 号天恒大厦 A 座 906

(上海地区)上海市浦东新区潍坊新村街道源深路 1088 号平安财富大厦 1603B

电话：010-84555145